



Erleben Sie **Ihren Urlaub** mitten im Herzen des Oberallgäus auf unserem Hof am Wiesenweg zwischen dem Luftkurort Sonthofen und Altstädten.

Die ruhige Alleinlage unseres Hofes ermöglicht Ihnen den freien Blick in das reizvolle **Bergpanorama** der Oberstdorfer Berge sowie der Hörnerkette.

Erkunden Sie **wandernd** oder mit dem Fahrrad direkt vom Haus aus die wunderschöne Allgäuer Landschaft.

Zu jeder **Jahreszeit** bietet die nahe Umgebung ein vielfältiges Angebot: zahlreiche Bergbahnen, Freibad, Erlebnisbad, Sommerrodelbahnen, Rad- und Wanderwege, Nordic-Walking, Sturmanshöhle, Breitachklamm... Im Winter gibt's super Skigebiete, sonnige Loipen, Rodelbahnen, Schneeschuhlaufen und Winterwanderwege in zauberhafter Winterlandschaft.

Ob Sie **aktiv** sein möchten, **Familienurlaub** erleben oder sich durch **Gemütlichkeit** erholen möchten - die Umgebung unseres Hauses bietet Ihnen einen erlebnisreichen, schönen Urlaub.

Sie sind **herzlich Willkommen** in unserem Haus, wir freuen uns auf Sie.

Hans und Claudia Dauser
Auf der Gerbe 4 * 87527 Sonthofen
Tel. 08321/2881 * Fax 08321/85706
E-Mail: info@ferienhof-dauser.de
www.ferienhof-dauser.de

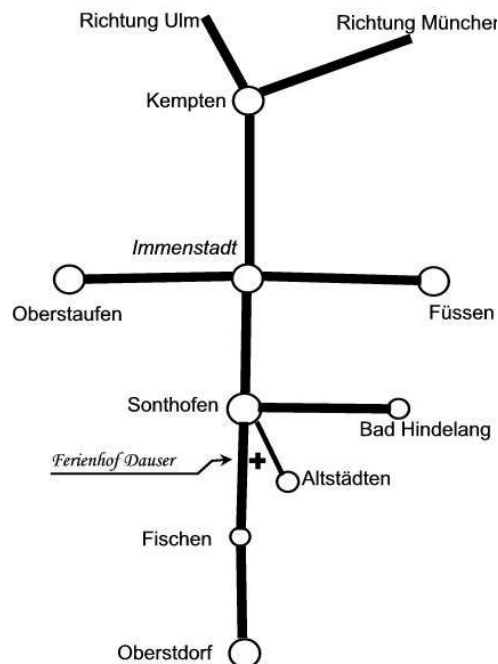
Ust.-Nr 123/210/30317

Die Inklusiv-Preise beinhalten die Nebenkosten wie Strom, Wasser und Heizung.

Wir bestätigen alle Reservierungen schriftlich.

Den Reservierungen liegen die „Rechte und Pflichten“ des Deutschen Hotel- und Gaststättenverbandes zugrunde.

Ihre Buchung ist rechtsverbindlich.



Ferienhof Dauser



Für Ihre schönste Zeit im Jahr:

Urlaub auf dem Bauernhof
mitten in der
Oberallgäuer Bergwelt



Sie wohnen in einer **gemütlich** und komfortabel eingerichteten Ferienwohnung für 2 - 4 Personen. In der komplett ausgestatteten Küche mit Herd, Backofen, Kühlschrank, Kaffeemaschine, Spülmaschine finden Sie sich schnell zurecht. Fernseher und Telefon sind da. Die Betten sind für Sie bezogen und Handtücher liegen bereit.

Vom **Balkon** aus haben sie einen herrlichen Panorama-Bergblick.

Ihr **Auto** hat einen Parkplatz vor dem Haus, und für ihre Fahrräder haben wir eine Unterstellmöglichkeit. **Einkaufsmöglichkeit** besteht in Altstädten oder Sonthofen (ca. 1,5 km). Gerne bringe ich Ihnen auch Brötchen vom Bäcker mit (nach Absprache).

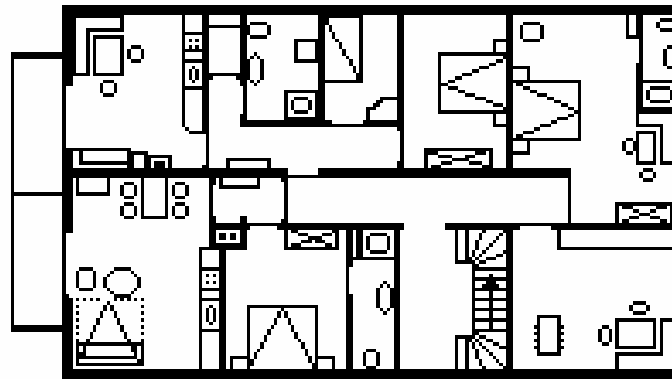


Ferienwohnung „Widderstein“ 51 qm:

- Wohnküche mit Küchenzeile
- Südbalkon mit Bergblick
- Doppelschlafzimmer
- Kinderschlafzimmer m. Stockbett
- Dusche / WC

Wohnung „Widderstein“

Zusätzl. Zimmer



Wohnung „Rubihorn“

Ferienwohnung „Rubihorn“ 49 qm:

- Wohnküche mit Küchenzeile, Doppel-Ausziehcouch
- Südbalkon mit Bergblick
- Doppelschlafzimmer
- Dusche / WC

Doppelschlafzimmer mit Sitzecke und Dusche/ WC zur Ferienwohnung

Ihre **Kinder** haben Platz zum Spielen im Spielzimmer und im Garten, gleich neben der Gästegartenterrasse. Hier gibt es Schaukel, Sandkasten, ein Spielhäuschen und eine Tischtennisplatte, sowie verschiedene Spielfahrzeuge. Viele Kinderbücher, Spiele und Hörspieltassetten sind auch da.



Unser **Bauernhof** ist ein Grünlandbetrieb mit Milchkühen und Jungviehaufzucht - wir wirtschaften naturnah und tiergerecht.

Außer den **Kühen** und Kälbern leben hier im Stall noch Katzen, Hasen und ein Pferd.

Ihr möchtet mit dem großen **Traktor** mitfahren? Fragt danach.